



CROSSCAP

Scannen und Signieren

Mit Crosscap lassen sich große Belegmengen effizient digitalisieren und auf Wunsch gleichzeitig gesetzkonform mit einer elektronischen Signatur* versehen. Crosscap bietet vielfältige Möglichkeiten zur Bildbearbeitung, eine Text- und Barcode-Erkennung sowie eine stapelbasierte Verarbeitung der Dokumente. Als Einzelplatzlösung konzipiert unterstützt Crosscap die meisten TWAIN-kompatiblen Scanner und kann in bestehende Dokumentenmanagement- oder Contentmanagement-Systeme eingebunden werden. Zielgruppen von Crosscap sind alle Anwender, die eine leistungsstarke Software für die Dokumentenerfassung benötigen. Dies können klein- und mittelständische Unternehmen, aber auch Banken und Versicherungen, Behörden oder Organisationen aus dem Gesundheitssektor sein.

Scannen und Bearbeiten

Der Einsatz von Crosscap mit den am Markt gängigsten Scansystemen wird über die TWAIN-Schnittstelle realisiert. Dank der Unterstützung von Multistream-Scanning ist Crosscap in der Lage, von einem Dokument gleichzeitig bis zu drei verschiedene Images (Farbe, Schwarzweiß, Graustufen) zu verarbeiten. Eine Dokumententrennung innerhalb des Scanstapels ist mit Patch- und Barcodes sowie von Hand möglich. Zahlreiche Funktionen helfen bei der Optimierung der Imagequalität, z. B. das automatische Geraderücken schief eingezogener Belege, das Entfernen von Belegverschmutzungen und die automatische Entfernung unerwünschter Ränder. Crosscap verfügt über eine Leerseitenerkennung und ist in der Lage, als Leerseiten markierte Seiten im Dokument automatisch zu verwerfen. Crosscap bietet die Möglichkeit, einen frei definierbaren Dokumentenindex zu erstellen und diesen in einer Datei abzugeben.

Hoher Bedienkomfort

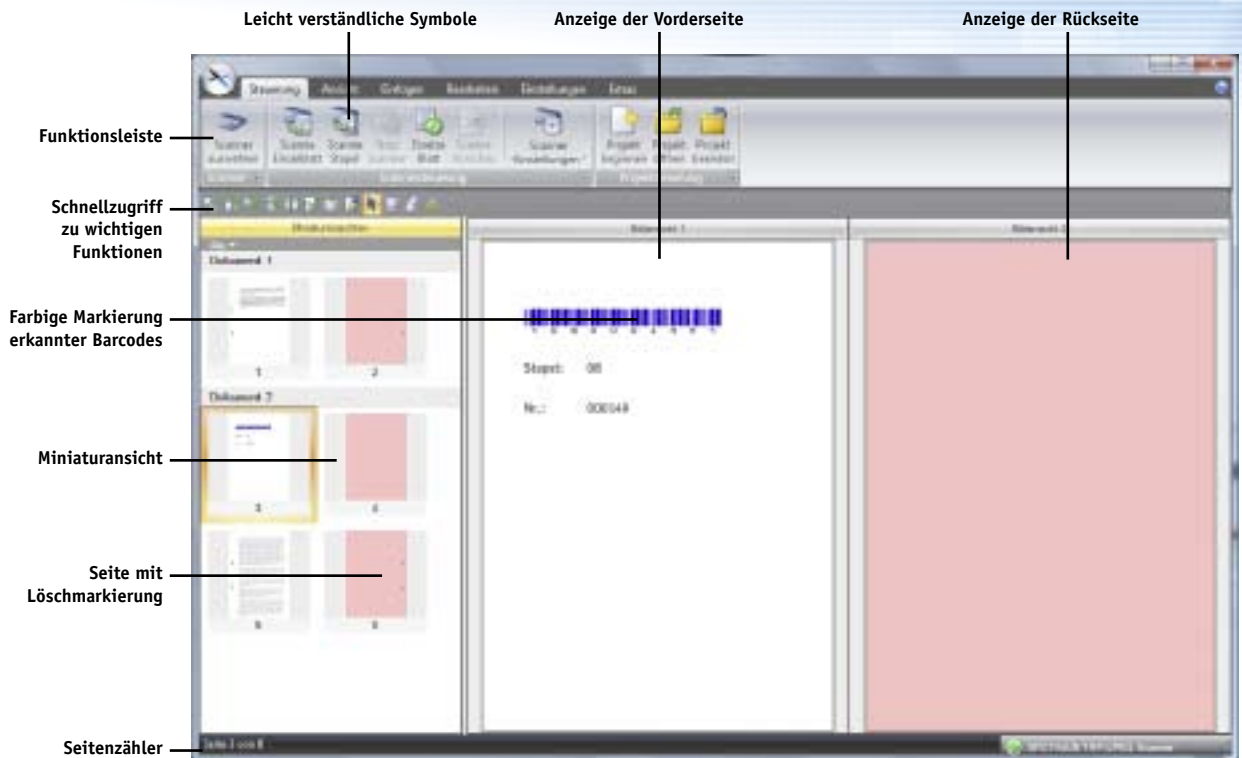
Crosscap verfügt über eine übersichtliche Menüführung, die an Standard-Office-Programme angelehnt ist und daher eine schnelle Einarbeitungszeit ermöglicht. Wichtige Funktionen der Scansoftware werden in den Menüs nicht mit dem üblichen englischen Begriff bezeichnet, sondern dem Anwender in der Landessprache erläutert. ‚Despeckle‘ erscheint im deutschen Menü als ‚Schmutzentfernung‘, ‚Deskew‘ als ‚Geraderücken‘.

Barcode- und Text-Erkennung

Crosscap enthält eine Texterkennung für die wichtigsten westeuropäischen Sprachen, mit der Papierdokumente in digitale Dokumente mit hinterlegtem Text verwandelt werden können. Es lassen sich so aus den erfassten Belegen frei durchsuchbare PDFs erstellen, die das Wiederfinden wichtiger Belege erheblich erleichtern. Die Barcode-Engine ist in der Lage, überall auf dem Bild 1D- oder in der Professional-Version auch 2D-Barcodes zu erkennen und zu lesen. In dem zweidimensionalen Barcode können im Vergleich zum eindimensionalen mehr Informationen hinterlegt werden. Dies erhöht die Informationsdichte pro Fläche.

Digitale Signatur

Die Nutzung elektronischer Signaturen gewinnt beständig an Bedeutung. Für die öffentliche Verwaltung oder das Gesundheitswesen ist das qualifizierte Signieren digital erfasster Dokumente sogar teilweise gesetzlich vorgeschrieben. Crosscap Professional erlaubt die Einbettung einer Signatur nach Signaturgesetz (SigG), um die Übereinstimmung der digitalen Dokumente mit dem ursprünglichen Papierdokument zu bestätigen. Die elektronischen Belege entsprechen den gesetzlichen Anforderungen an die langfristige Aufbewahrung sensibler Dokumente. Die digitalen Signaturen werden von Crosscap Professional am Ende des Erfassungsprozesses vergeben. Für diesen Vorgang nutzt Crosscap das Signaturmodul der secrypt GmbH. Die Erstellung der Signaturen kann dabei stapelweise erfolgen.



Informationen

Systemanforderungen:

ab Pentium 4 mit 2 GHz oder vergleichbar
512 MB Arbeitsspeicher
100 MB freie Kapazität auf der Festplatte für Crosscap
USB-Port für Dongle
Windows XP oder Windows Vista

Allgemeine Funktionen:

- Unterstützung aller gängigen Scanner mit TWAIN-Schnittstelle
- Direkte Belegkontrolle am Bildschirm
- Bildverbesserung und Bildbearbeitung
- Multistream-Modus
- Leerseitenerkennung
- Stamping
- Projektprofile
- Dokumententrennung im Stapel per Hand, Patch- oder Barcode
- Patchcode-Erkennung
- Stapelscan
- Quick-Scan
- Indexierung
- Statistik-Modul
- Keine Volumenbegrenzung

Ausgabeformate:

PDF/A, JPEG, JPEG EXIF, PNG, PNM, TIFF, TIFF G3/G4 Fax, PCX, TGA, BMP, PSD, PCD, GIF, EXIF, WMF/EMF, Export in DMS

Barcode-Engine 1D:

codeabar, code 39, Interleaved 2 aus 5, code 11, code 93, Patch code, code 128, EAN-13, Plus 2, code 32, EAN-8, Plus 5, RSS Limited, ITF-14, Planet, RM4SCC (Royal Mail), Australia Post, Intelligent Mail, Telepen, UPC-A, UPC-E, RSS-14, Postnet

Barcode-Engine 2D*:

PDF417, DataMatrix, QR code, Micro QR

Digitale Signatur*

Qualifizierte, fortgeschrittene und einfache Signatur

*nur in Crosscap Professional



SRZ Berlin
Bessemerstraße 83-91
12103 Berlin

Ihre Ansprechpartner
Hans-Joachim Hübner
Angelo Grodzki
Tel.: +49 30 75301-777
Fax: +49 30 75301-322

vertrieb@srz.de
www.srz.de